

Dipartimento di Studi Umanistici Lettere, Beni culturali,
Scienze della Formazione

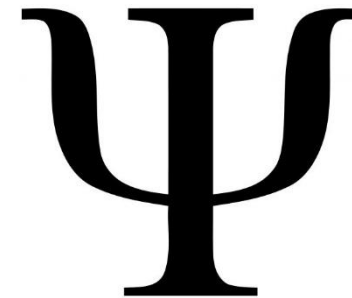
Corso di Laurea in Scienze e tecniche psicologiche L24 a.a. 2026-2027



Università di Foggia



REQUISITI DI ACCESSO ALL'ISCRIZIONE

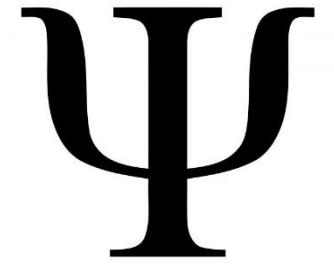


Possesso di un diploma di scuola media superiore o altro titolo di studio conseguito all'estero, riconosciuto equipollente.

L'ammissione al Corso di Laurea in “Scienze e Tecniche Psicologiche” è regolamentata da un apposito bando, che prevede il superamento di una prova di accesso.

tale prova è volta anche a selezionare gli studenti in ingresso, secondo il numero programmato pari a 250, di cui n. 244 posti riservati a studenti comunitari e non comunitari residenti in Italia e n. 6 posti riservati a studenti comunitari e non comunitari non residenti in Italia di cui n. 2 posti riservati a studenti della Repubblica Popolare Cinese partecipanti al Progetto "Marco Polo".

CORSO DI LAUREA



I Corsi di Laurea in *Scienze e Tecniche Psicologiche* e *Psicologia* rappresentano la scelta migliore per coloro che desiderano avere una formazione adeguata alle professioni che operano per:

1) favorire il benessere delle persone, dei gruppi, degli organismi sociali e delle comunità

2) favorire il cambiamento, potenziare le risorse e accompagnare gli individui, le coppie, le famiglie, le organizzazioni (es. scuola, azienda) in particolari momenti critici o di difficoltà

Ambiti operativi:

Ciclo di vita, Salute e clinica, Educazione e sviluppo, Lavoro e organizzazioni, Neuropsicologia, Ambito giuridico e forense, Sport, Comunicazione, marketing, nuove tecnologie, Emergenza, Calamità

OBIETTIVI FORMATIVI

TRA I PRINCIPALI OBIETTIVI FORMATIVI

- conoscere e utilizzare i principali **strumenti psicometrici e psicodiagnostici**;
- riconoscere le **condizioni di disagio e di emarginazione sociale** e psicologica, per **intervenire** adeguatamente, attraverso la realizzazione di percorsi di riabilitazione cognitiva e funzionale di adulti e minori;
- partecipare alla **programmazione e alla verifica di interventi psicologici e psicosociali**;
- realizzare progetti formativi volti a promuovere lo **sviluppo delle potenzialità** di crescita individuale e di integrazione sociale;
- utilizzare **test psicologici** e altri strumenti di analisi, con particolare riferimento a colloqui, interviste, questionari, osservazione ai fini della valutazione del comportamento, della personalità, dei processi cognitivi;
- **applicare protocolli per l'orientamento professionale**, per l'analisi dei bisogni formativi, per la selezione e la valorizzazione delle risorse umane;





Il Ministro dell'università e della ricerca
di concerto con
Il Ministro della salute

VISTO il decreto-legge 9 gennaio 2020, n. 1, convertito, con modificazioni, dalla legge 5 marzo 2020, n. 12, e in particolare l'articolo 1 che istituisce il Ministero dell'istruzione e il Ministero dell'università e della ricerca, con conseguente soppressione del Ministero dell'istruzione, dell'università e della ricerca;

VISTO il decreto legislativo 30 luglio 1999, n. 300, come da ultimo modificato dal predetto decreto-legge n. 1 del 2020, e in particolare gli articoli 2, comma 1, n. 12), 51-bis, 51-ter e 51-quater, concernenti l'istituzione del Ministero dell'università e della ricerca "al quale sono attribuite le

Il D.I. 654/22 sancisce la
laurea in psicologia
quale laurea abilitante

Cosa succede al tirocinio?



L'articolo 2 del decreto stabilisce che il tirocinio si svolge interamente durante la carriera universitaria in psicologia;



Lo studente deve acquisire in totale tra il percorso di laurea triennale e quello magistrale 30 CFU di tirocinio-pratico-valutativo (TPV)



Solo dopo averli acquisiti potrà accedere alla Prova Pratica Valutativa che si svolge poco prima dell'esame di laurea ed alla presenza della commissione paritetica tirocini docenti-ordine della propria sede universitaria.

Il Tirocinio in Psicologia dopo il D.l. 654/22

Le ulteriori attività formative professionalizzanti, **pari a 10 CFU**, sono svolte durante i corsi di laurea in Scienze e tecniche psicologiche - classe L-24.

- a) le attività per l'acquisizione delle **competenze professionali di base**, relative ai metodi empirici che caratterizzano tutti gli ambiti della psicologia e alle **tecniche di valutazione dei processi** del funzionamento della mente e del comportamento, inclusi i loro correlati psicobiologici, in relazione alle diverse fasce di età e ai diversi contesti sociali e di vita;
- b) le attività per l'acquisizione delle **competenze professionali di base relative alla valutazione psicologica e alle principali forme di intervento** sul piano delle relazioni interpersonali, intragruppali ed intergruppali, nei diversi contesti sociali, a livello di diade, famiglia, piccoli gruppi e organizzazioni;
- c) l'analisi delle **principali forme di alterazione dei processi psichici e del comportamento umano**, in relazione alle diverse fasce di età e ai diversi contesti sociali e di vita.



PIANO DI STUDIO

Anno di corso: 1

**PSICOLOGIA GENERALE
PSICOBIOLOGIA E NEUROSCIENZE
PEDAGOGIA GENERALE E SOCIALE
PSICOMETRIA
PSICOLOGIA DELLO SVILUPPO**

Un esame a scelta tra:

**ANTROPOLOGIA CULTURALE - SOCIOLOGIA GENERALE -
STORIA DELLE IDEE**

Un esame a scelta tra:

NEUROPSICOLOGIA CLINICA - STORIA DELLA PSICOLOGIA

PIANO DI STUDIO

Anno di corso: 2

Obbligatori

PSICOLOGIA CLINICA –

PSICOLOGIA DEL LAVORO –

PSICOLOGIA DELL'EDUCAZIONE –

PSICOLOGIA DINAMICA –

PSICOLOGIA SOCIALE –

NEUROPSICOLOGIA CLINICA DELLO SVILUPPO

Un esame a scelta tra

- **ELEMENTI DI FARMACOLOGIA – DIDATTICA SPECIALE**

Un esame a scelta tra

PSICOLOGIA COGNITIVA - PSICOLOGIA DELLA PERSONALITA'

PIANO DI STUDIO

Anno di corso 3-

**PSICOLOGIA DELL'ADOLESCENZA –
INFORMATICA –
LINGUA STRANIERA –**

ATTIVITA' A SCELTA DELLO STUDENTE – 12 crediti –

TPV TIROCINIO PRATICO VALUTATIVO 10 crediti –

PROVA FINALE 6 CFU

Un esame a scelta tra

**STORIA DELLE ISTITUZIONI E DEI PROCESSI EDUCATIVI -
TEORIE E TECNICHE DEI TEST**

Un esame a scelta tra

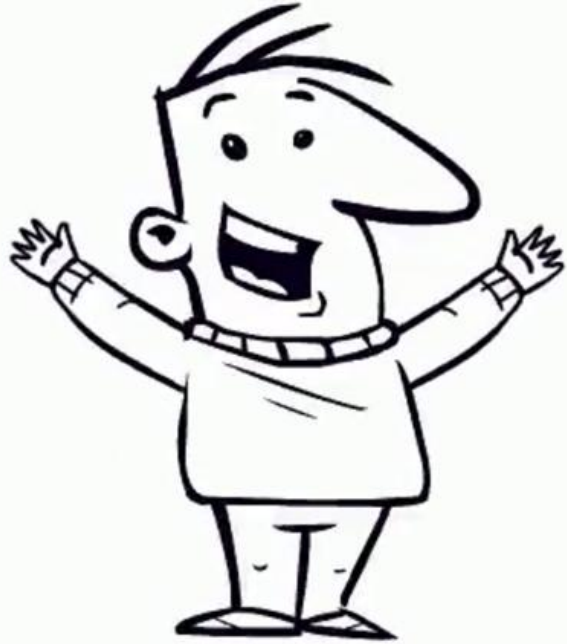
**PEDAGOGIA SPERIMENTALE - ELEMENTI DI PSICHIATRIA
METODOLOGIE E TECNOLOGIE DIDATTICHE**

PIANI DI STUDIO

TPV A SCELTA (TIROCINIO)

- Testing neuropsicologico
- Neuroscienze dell'invecchiamento
- Etica e deontologia professionale
- Metodi e strumenti d'indagine in psicologia sperimentale
- Valutazione e training della memoria di lavoro
- Psicologia del pensiero e valutazione delle capacità intellettive
- Metodi e strumenti per l'inclusione
- Metodi di ricerca ed intervento in Psicologia Sociale
- Tecniche di valutazione del personale in psicologia del lavoro
- Testing in Psicologia clinica
- Metodi di Diagnosi e intervento per il disturbo dello spettro autistico
- La comunicazione nei setting clinici e nel rapporto con altre professionalità

Ad oggi, la Psicologia
è considerata una



SCIENZA



questo perché fa uso del
METODO SCIENTIFICO

